

CENTRE DES OPERATIONS

DE LA POLICE NATIONALE DU BURUNDI

SYSTÈME D'INFORMATIONS
ET DE GESTION DES AMENDES
ROUTIÈRES





SOMMAIRE

- 1 Qu'est-ce qu'un Centre des Opérations
- 2 Rôle du centre des opérations
- 3 Cadre juridique du Centre des Opérations
- 4 Equipements du Centre des Opérations
- 5 Ressources Humaines du Centre des Opérations
- 6 Partenaires du Centre des Opérations
- 7 Contexte et Justification du Centre des Opérations
- 8 Objectifs du Centre des Opérations
- 9 Résultats attendus du Centre des Opérations
- 10 Fonctionnalités du Centre des Opérations

Qu'est-ce qu'un centre des opérations ?

Le Centre Opérationnel est un outil de gestion temps réel de tout incident à disposition de la Police Nationale du Burundi qui monitore tout événement majeur qui peut survenir sur le territoire national : (épisode climatique criminel ou comportemental impactant la sécurité routière, accident de grande ampleur, etc).

Présidé par l'inspecteur Général de la Police Nationale du Burundi, il rassemblera à terme l'ensemble des acteurs de la sécurité routière, la police judiciaire, la protection civile et peut-être d'autres services de l'Etat concernés



OBJECTIFS

Le Centre des Opérations a pour objectifs spécifiques de :

01 | Etablir les configurations des deux applications

02 | Mettre en place des moyens de gestion des droits des utilisateurs

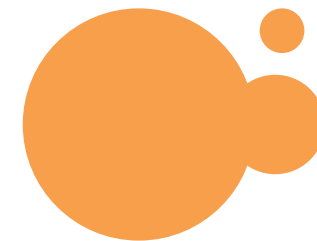
03 | Développer un espace de contrôle des activités des utilisateurs

07 | Mettre en place un espace d'affectation des agents de contrôle routier

06 | Avoir la maîtrise totale des informations dynamiques circulant sur des applications

05 | Mettre en place un espace de visualisation des données des différentes parties prenantes

04 | Mettre en place un espace de visualisation du centre de situation automatisé en temps réel



RESULTATS ATTENDUS

Les résultats attendus de cette partie administration web sont :

■ La possibilité de configurer des données des deux applications.

■ La possibilité de créer des utilisateurs de l'application des fonctionnaires de police

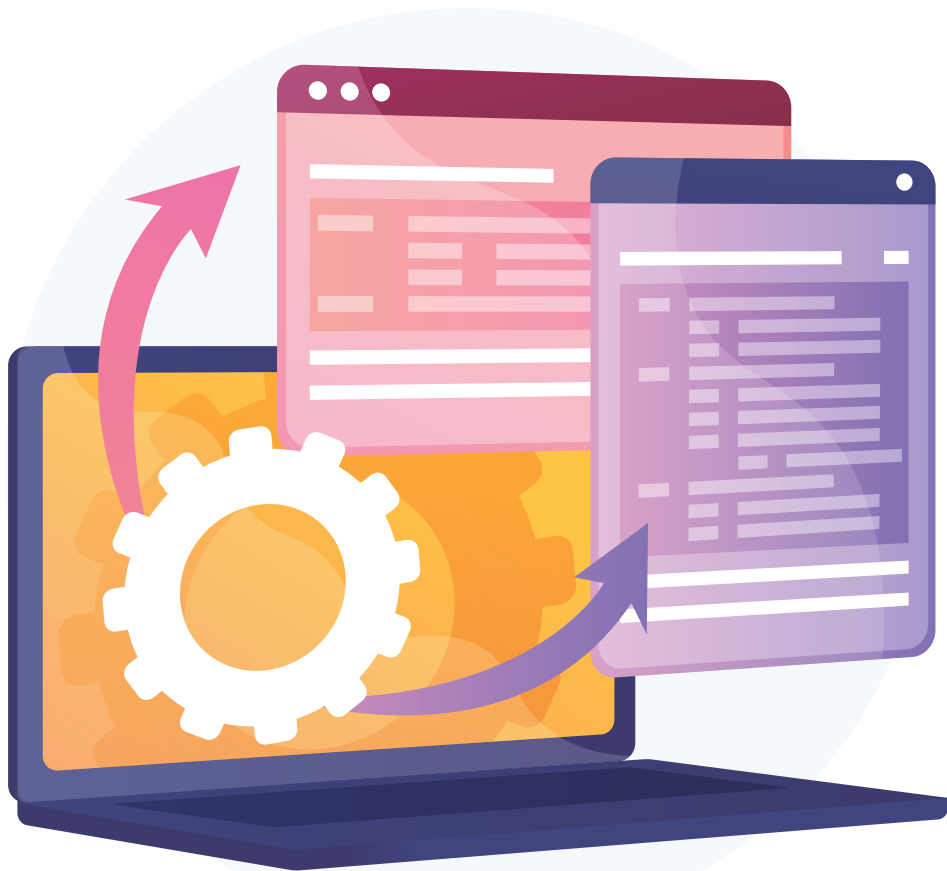
■ Attribution des droits aux différents utilisateurs.

■ Visualisation des rapports de contrôle à travers des tableaux de bord.

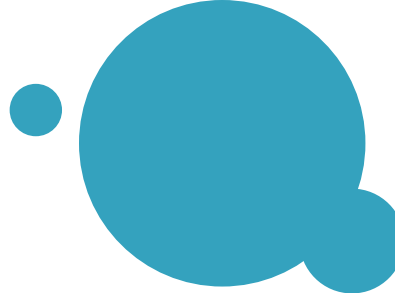
■ Un espace de réception des données des plateformes interconnectées (l'Office Burundais des Recettes, les assurances, la Police Judiciaire, l'OTRACO, le département des transports, la Police Spéciale de Roulage)

■ La possibilité de télécharger et transférer tout type de données (textes, photos, médias, fichiers)





FONCTIONALITES DE L'ESPACE ADMINISTRATION





L'ADMINISTRATION DE LA PLATEFORME

Avec la **fonctionnalité d'administration**, plusieurs actions peuvent être menées qui sont entre autres :

- la création des utilisateurs
- la gestion des utilisateurs (modifier, supprimer ou désactiver)
- la création et la gestion des profils
- la gestion des niveaux d'accès au système de chaque utilisateur.



ALERTE ET NOTIFICATIONS

A travers la partie administration de la plateforme, il est possible d'envoyer à un seul utilisateur ou en masse une notification ainsi qu'une alerte selon un cas précis.

REPORTING

A travers le Centre des Opérations, il est possible de visualiser les différents rapports des tableaux de bord que la plateforme présente. Il s'agit entre autres :



Rapports des partenaires,
contenant les données reçues de l'Office Burundais des Recettes, les assurances, la Police Judiciaire, l'OTRACO, la Police Spéciale de Roulage et le département des transports)



Rapports des contrôles
sur les statistiques des contrôles effectués par les agents.



Rapports financiers
sur les contraventions perçues



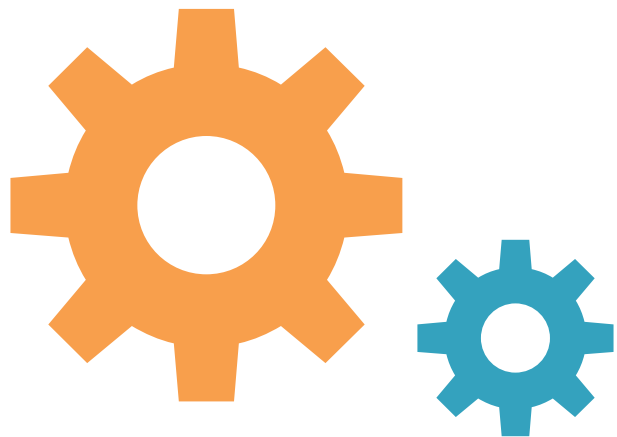
Rapports sur les fourrières
inscrites et ayant été appelées pour intervention



Rapports des ménages inscrits



Rapports des signalements



Cette fonctionnalité permet à l'utilisateur administrateur du Centre des Opérations de configurer à l'avance les données qui apparaîtront sur les deux applications.

Il s'agit entre autres :

CONFIGURATION

DES PÉNALITÉS

il s'agit chaque infraction étant sanctionnée par une amende, celle-ci est configurée afin d'être générée selon le cas

LA CATÉGORIE DES CONTRÔLES

les différents contrôles sont configurés également par l'administrateur.

Il s'agit du contrôle comportement du chauffeur,

Contrôle équipement, Contrôle Parking, Contrôle passager / marchandise, Contrôle physique, Contrôle radar, Contrôle stationnement Déclaration accident

DU CUMUL SUR CONTRAVENTION

l'administrateur peut selon le cadre légal configurer le cumul sur intérêt selon les délais pour le recouvrement

DES CONSTATS

il s'agit des commentaires configurés dont l'utilisateur pourra émettre au cours d'un contrôle pour signaler un élément quelconque afin que la partie prenante prenne des mesures en conséquence.

DES QUESTIONS DE CONTRÔLE

il s'agit des différents contrôles dont l'agent peut faire et aussi leur base de référence dans le code de la route.

DES INFRACTIONS

les détails sur infractions qui seront détectés dans le système sont également configurés à l'avance.



SYSTÈME D'INFORMATION GÉOGRAPHIQUE.

L'administrateur peut accéder sur une carte aux différentes localisations des utilisateurs sur une carte définie. Ceci permet de vérifier dans certains cas la véracité d'un signalement reçu ou la position d'un agent de la police.



AFFECTATION

Selon le profil de l'utilisateur administrateur, cette fonctionnalité permet d'affecter les différents agents de la Police aux contrôles à effectuer. Une fois affecté, l'agent ne pourra qu'effectuer le contrôle auquel il est affecté.



MESSAGERIE

Cette fonctionnalité permet à l'administrateur d'échanger à travers des messages avec les différents utilisateurs.

Les équipements à installer au centre des opérations sont entre autres :



Ordinateur



Cameras CCTV



Projecteur Vidéo



Anti - incendie



Salle de réunion



Moniteurs



FingerPrint Access



Cafétéria



Climatisation



Centre d'appel



Ecran mural



Toilettes

Les Ressources Humaines du Centre des Opérations comprennent **les agents qui veilleront à chaque type de contrôle**. Par illustration, des agents chargés de contrôler et suivre le contrôle rapide ; des agents chargés de contrôler et suivre le contrôle complet ; des agents chargés de contrôler et suivre le contrôle stationnement ; des agents chargés de contrôler et suivre le contrôle parking ; des agents chargés de contrôler et suivre le contrôle radar ; des agents chargés de contrôler et suivre les signalements.

Le centre des opérations a pour rôle de :

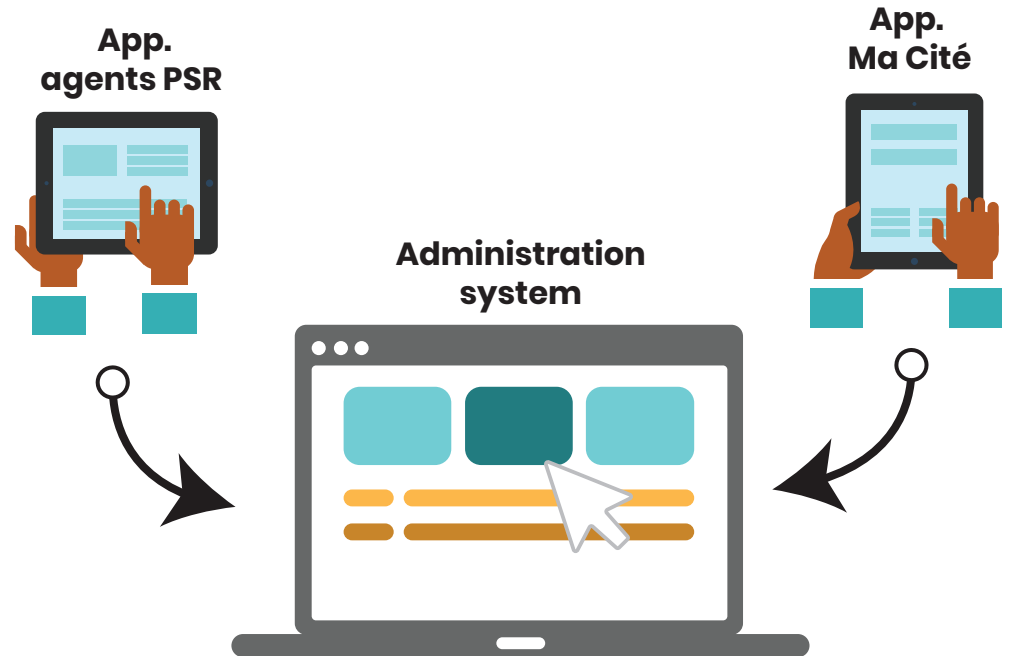
- Planification des ordres de mission
- Visualisation en temps réel des données
- Traitement des données – Amendes, Statistiques, Réclamations
- Mesure de la performance des agents
- Liaison avec les agents sur terrain
- Analytique
- Transmission des rapports

Le cadre juridique qui accompagne le centre des opérations contient les formes suivantes :

Identification les lacunes légales
Réflexion sur la loi régissant le fonctionnement du Centre des Opérations
Elaboration d'un manuel de procédures / ROI (Règlement d'Ordre Intérieur) du Centre des Opérations
Description des tâches de chaque ressource humaine du COPS
Mise en place du nouveau code routier

Contexte et justification du Centre des Opérations

Les deux applications mises en place, celle des agents PSR et Ma Cité, sont accompagnées d'une partie administration qui renferme la logique, le stockage des données et les fonctions de sécurité nécessaires au bon fonctionnement et à la fiabilité des applications.



Cette partie est chargée de traiter les demandes des utilisateurs des applications, d'interagir avec les bases de données et de générer les réponses appropriées à renvoyer au requérant. Cette partie de l'application comporte les configurations et droits dont les utilisateurs des deux applications sont soumis, de gérer la base de données et les fonctionnalités via une interface unique. **C'est cette partie dont les responsables du Centre des Opérations sont chargés de gérer et de suivre.**

Le Centre des Opérations est opérationnel grâce à plusieurs partenaires qui sont :

La PSR

Le commissariat
Général

Le commissariat central
chargé des Unités
spéciales

L'Inspection
Générale

La Police Judiciaire

L'Office Burundais
des Recettes

Office des Transports
en Commun

Opérateurs
TELECOMS

Ministère du commerce
et des transports

Les Assurances

La Mairie
de Bujumbura

Vitronics

**MERCI DE VOTRE
ATTENTION**